



**gasthof**riesbergquelle®  
ORT MODERNER GÄSTLICHKEIT





Kiesbergquelle

Bilburger

ARTEN

Kiesbergquelle

ZUMINER

# WILLKOMMEN IN DER KIESBERGQUELLE

Wir sind Ihr Ort moderner Gastlichkeit. Unter diesem Motto führen wir unser Familienunternehmen nun schon seit über fünfzig Jahren.

Wir haben Ihren Schlüssel schon bereit für Sie und laden Sie ein auf eine kleine Tour durch unser Haus. Aber legen Sie doch erst mal ab.

*Kolles Niedem*



# ZIMMER ZUM VERLIEBEN

---

Unsere gemütlichen Gästezimmer laden nicht nur zu Kissenschlachten ein. Sie sind auch perfekte Rückzugs- und Erholungsorte. Und darum geht es doch im Urlaub.

Unsere Zimmer sind mit einem modernen Bad, Flatscreen-TV und Nostalgie radio ausgestattet. Und unser Team steht jederzeit bereit, um Ihnen den Aufenthalt so angenehm wie möglich zu machen. Fragen Sie bitte, wenn etwas fehlt oder wir etwas für Sie tun können.

Wir sind sicher: Wenn Sie erst einmal unserem typischen Rhöner Charme erlegen sind, möchten Sie darauf nie wieder verzichten.







# TRADITION UND MODERNE

Natürlich möchten wir Ihnen auch erzählen, wie unser Haus entstanden ist. Bevor Klara und Rudi Nüdling die Kiesbergquelle am 15. März 1963 eröffneten, hat an dieser Stelle ein Kolonialwarenladen mit Wirtschaft durstige Kunden versorgt. Die Schank-erlaubnis an diesem Ort besteht also seit über 120 Jahren.

Im Jahr 1991 übernahm Volker Nüdling die Kiesbergquelle. Von seinen Lehr- und Berufsstartjahren in Hünfeld, Fulda, Frankfurt a. M. und St. Moritz brachte er viele frische Ideen mit und gestaltete das Erbe seiner Eltern nach seinen Vorstellungen um.

Aus der Gaststätte wurde ein Gasthof, der die Traditionen des Hauses fortführt und um Elemente modernster Gastwirtschaft ergänzt.



# PURER GENUSS



Haben Sie sich etwas erfrischt? Dann geht es nun in unser schönes Restaurant. Unser Chef und sein Team freuen sich auf Sie!

Worauf haben Sie heute Abend Lust?  
Ein saftiges Steak, frisches Geflügel oder eine unserer fleischfreien Raffinessen?  
Wir achten bei unseren Zutaten nicht nur auf Qualität, sondern auch auf Regionalität und sind Mitglied der Initiative Rhöner Charme. Unser Geflügel beziehen wir direkt von unserem Nachbarn, dem Geflügelhof Bleuel.

Lassen Sie den Abend in unserem gemütlichen Ambiente ausklingen.

Wenn es Ihnen bei uns geschmeckt hat, bieten wir auch einen exzellenten Cateringservice für Ihre nächste Familienfeier – z.B. bei Ihnen zu Hause. Sprechen Sie uns einfach an!







BLICK VON DER WASSERKUPPE

# DIE RHÖN – UNENDLICHE WEITEN

Natürlich sollen Sie Ihren Urlaub oder Wochenendtrip nicht nur bei uns im Zimmer verbringen. Wir haben einige Vorschläge für Sie zusammengestellt, was Sie in der Rhön alles erleben können.

Die Gegend ist bekannt für ihre beeindruckenden Panoramen. Die Herzen der Wanderfreunde schlagen höher, wenn sie auf ihre Touren um Schloss Bieberstein, die Wasserkuppe und die Milseburg starten. Direkt vor der Haustür haben wir auch einen wunderschönen Barfußpfad.

Oder wie wäre es mit einem Tagestripp zum Dreiländereck, an dem hessische, bayerische und thüringische Rhön aufeinandertreffen? Die Gegend bietet interessante Wanderwege zu historischen Plätzen und einzigartigen Mooren.

Passende Wanderkarten liegen für Sie an der Rezeption bereit.

# DER ABSCHLAG SITZT

---

Die grünen Weiten der Rhön laden zu einer Sportart geradezu ein: Golf.

Direkt vor unserer Haustür liegt der Platz des Golfclubs Fulda Rhön. Wir vermitteln Ihnen gern die Möglichkeit, sich in einem Golf-Schnupperkurs auszuprobieren oder im Urlaub an Ihrem Handicap zu arbeiten. Unsere Gäste erhalten einen Nachlass auf die Greenfee.



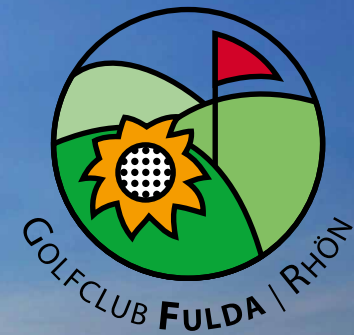


FOTO: GOLFCLUB FULDA RHÖN



DOM ZU FULDA

# BAROCK STATT LANGeweile

Wussten Sie, dass die Rhön eine Kulturregion ist, die ihresgleichen sucht? In weniger als 20 Minuten mit dem Auto erreichen Sie die Barockstadt Fulda. Über 1200 Jahre Geschichte warten hier darauf, von Ihnen entdeckt zu werden.

Besichtigen Sie die eindrucksvolle Architektur des barocken Domes zu Fulda oder der karolingischen Michaelskirche, einer der ältesten Grabeskirchen Deutschlands.

Theaterfans kommen im Schlosstheater auf ihre Kosten. Hier können Sie im Sommer auch beeindruckende Musicalproduktionen erleben. Über Aufführungstermine informieren wir Sie gern.

Für eine Tour durch die Barockstadt empfehlen wir Ihnen einen Spaziergang im Schlossgarten, eine Tasse Kaffee aus einer der Fuldaer Röstereien und den Blick vom Franziskanerkloster auf dem Frauenberg.

# UND ACTION!



---

Wenn für Sie Entspannung mit einem ordentlichen Adrenalinschub verbunden ist, sind Sie in der Rhön ebenfalls goldrichtig.

Auf dem Milseburgradweg können Sie auf über 27 Kilometern die Rhön erradeln. Auch für Motorradfahrer ist die Region mit ihren vielen kurvenreichen Strecken ein beliebtes Ziel.

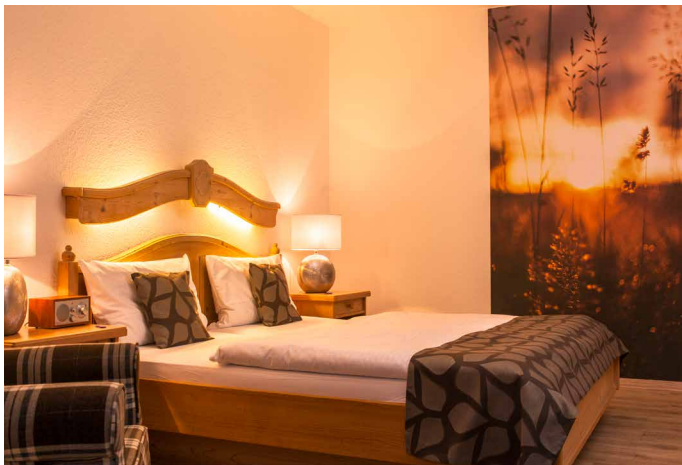
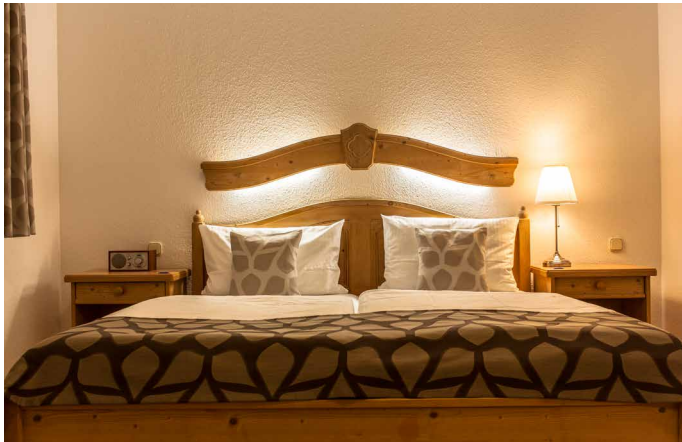
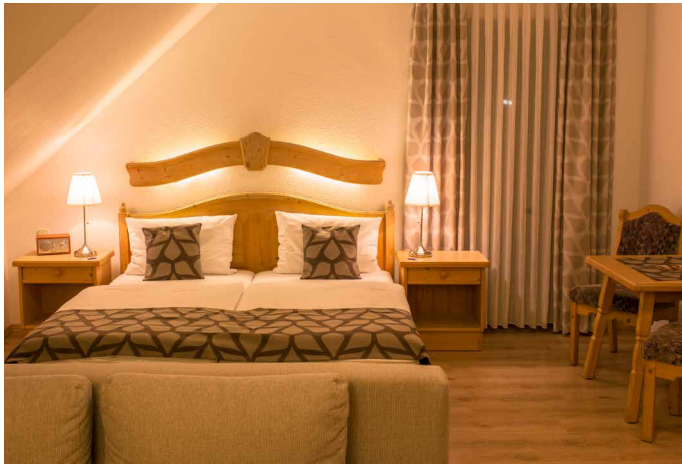
Sie wollen lieber hoch hinaus? Die Steinwand ist eine der beliebtesten Kletterregionen Hessens und bietet Herausforderungen für Anfänger wie fortgeschrittene Klettersportler.

Oder reizt es Sie, über den Wolken zu schweben und die Rhön in ihrer ganzen Schönheit von oben zu betrachten? Dann ist die Paragliding-Schule auf der Wasserkuppe die richtige Adresse.

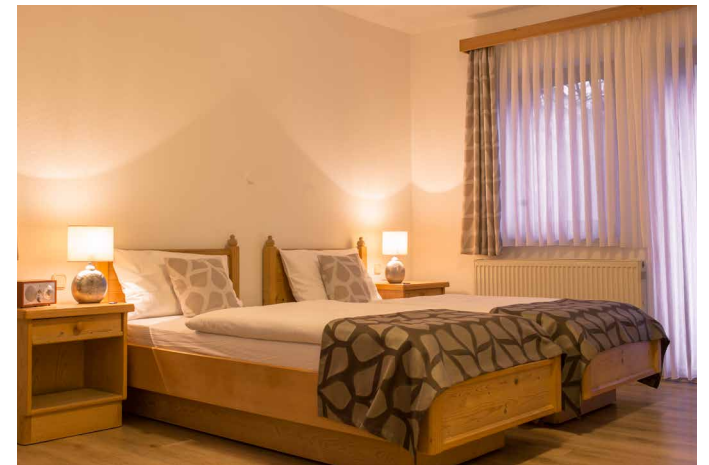
Auch im Winter bietet die Rhön eine riesige Bandbreite an Aktivitäten, beispielsweise in der Ski- und Rodelarena auf der Wasserkuppe.

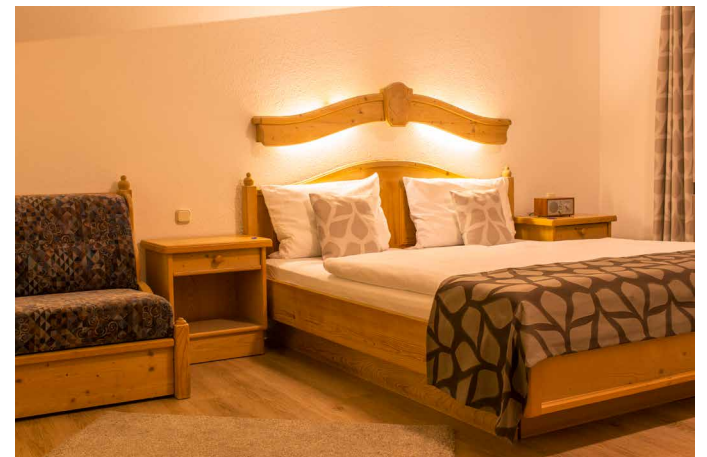
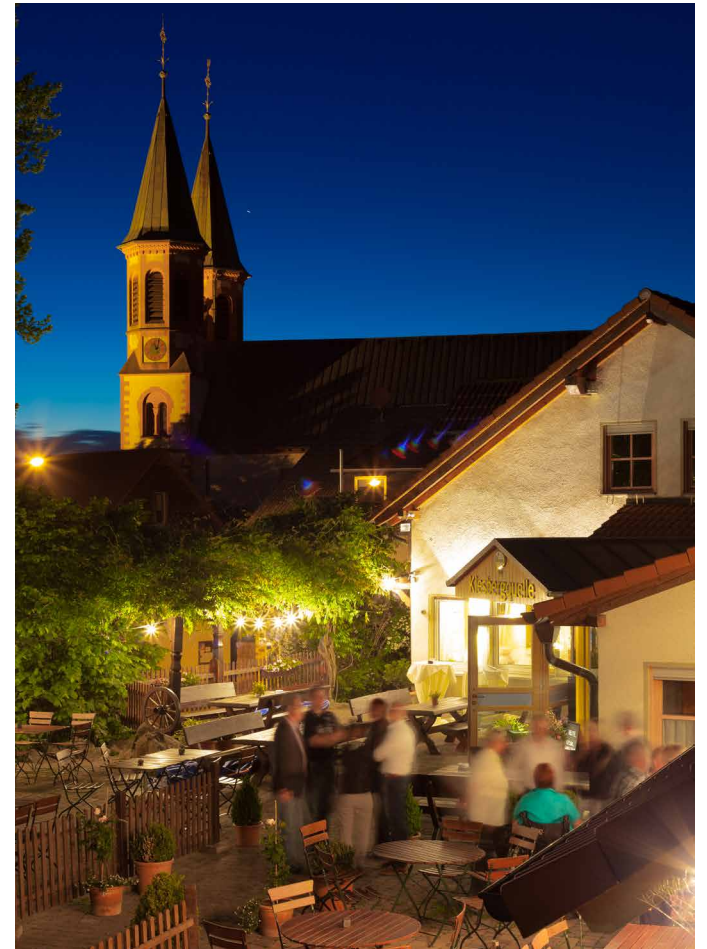
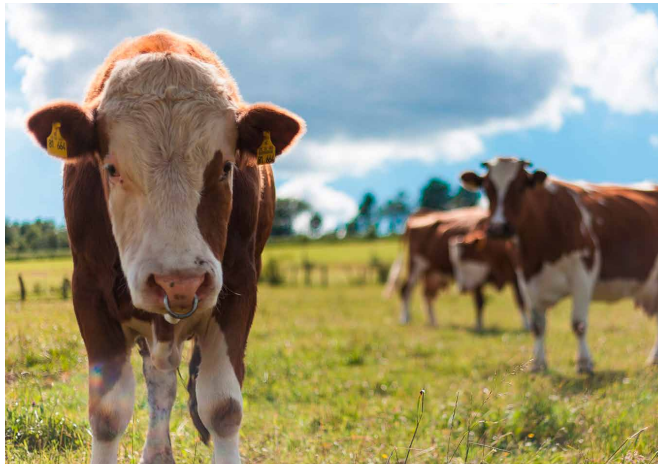
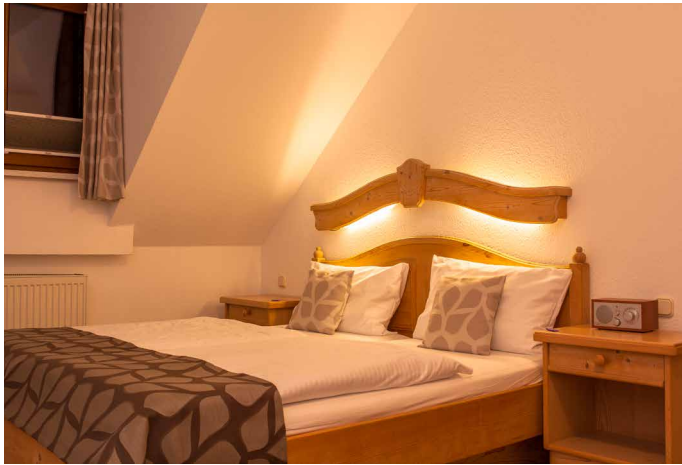






Blick auf die „Perle der Rhön“, die Milseburg und links Schloss Bieberstein







# gasthof kieselbergquelle

ORT MODERNER GÄSTLICHKEIT

*Montags und dienstags haben wir Ruhetag.*

LANGENBIEBERER STR. 3 . 36145 HOFBIEBER . TEL. 06657 238 . [WWW.KIESBERGQUELLE.DE](http://WWW.KIESBERGQUELLE.DE) . [KONTAKT@KIESBERGQUELLE.DE](mailto:KONTAKT@KIESBERGQUELLE.DE)